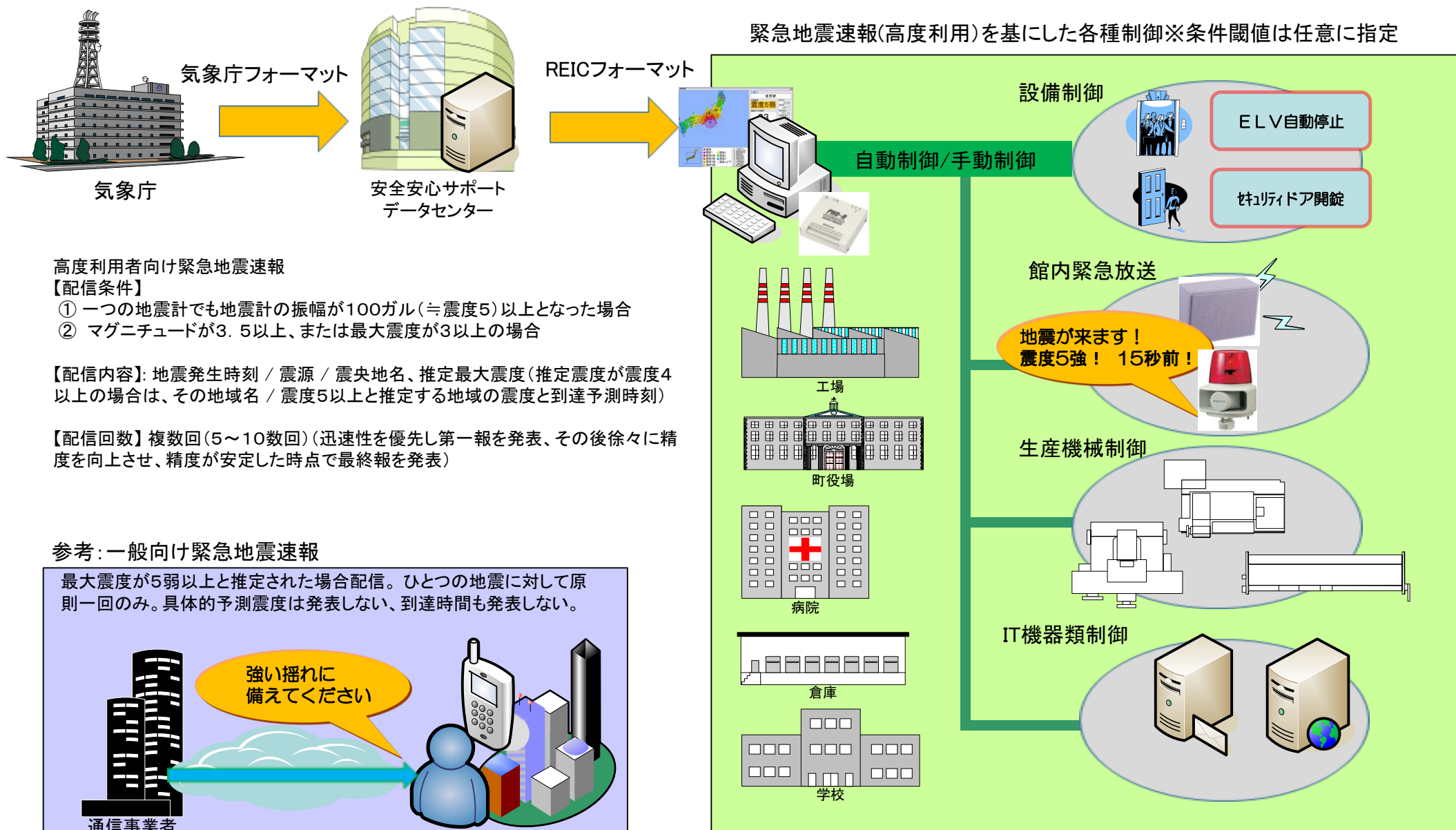


高度利用者向け緊急地震速報



緊急地震速報(高度利用)を基にした各種制御※条件閾値は任意に指定

気象庁

気象庁フォーマット

REICフォーマット

安全安心サポート
データセンター

高度利用者向け緊急地震速報

【配信条件】

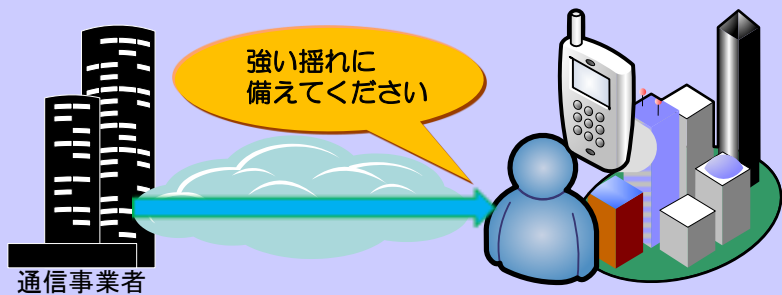
- ① 一つの地震計でも地震計の振幅が100ガル(≒震度5)以上となった場合
- ② マグニチュードが3.5以上、または最大震度が3以上の場合

【配信内容】: 地震発生時刻 / 震源 / 震央地名、推定最大震度(推定震度が震度4以上の場合は、その地域名 / 震度5以上と推定する地域の震度と到達予測時刻)

【配信回数】複数回(5~10数回)(迅速性を優先し第一報を発表、その後徐々に精度を向上させ、精度が安定した時点で最終報を発表)

参考:一般向け緊急地震速報

最大震度が5弱以上と推定された場合配信。ひとつの地震に対して原則一回のみ。具体的予測震度は発表しない、到達時間も発表しない。



通信事業者

携帯利用者向け
緊急地震速報

工場

町役場

病院

倉庫

学校

設備制御

自動制御/手動制御

ELV自動停止

セキュリティドア開錠

館内緊急放送

地震が来ます!
震度5強! 15秒前!

生産機械制御

IT機器類制御